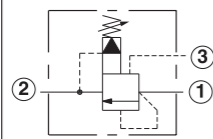
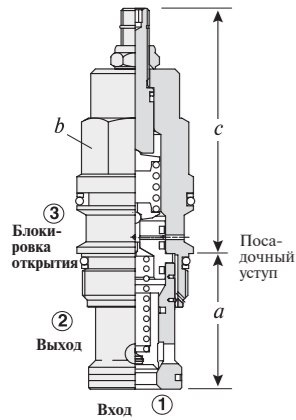
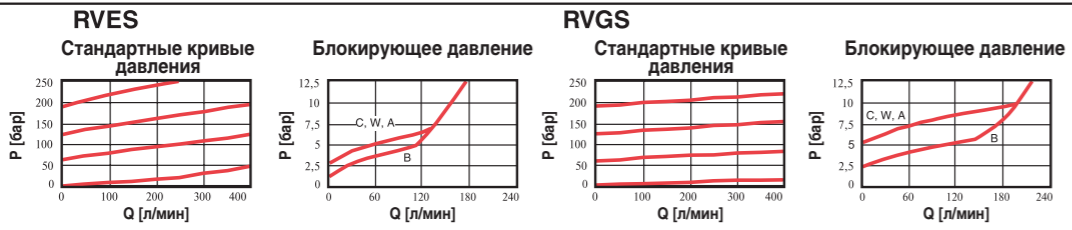


СЕДЕЛЬНЫЙ КЛАПАН НЕПРЯМОГО ДЕЙСТВИЯ С БЛОКИРОВКОЙ ОТКРЫТИЯ



Номинальный расход (л/мин)	Обозначение типа клапана	Резьбовое гнездо	Габаритные размеры					Момент затяжки (Нм)
			a	b	L	C	K	
120	RVES – LAN	T - 2A	35,0	28,6	71,0	73,0	78,0	60/70
200	RVGS – LAN	T - 17A	46,0	31,8	83,3	84,1	89,7	200/215

Рабочие характеристики



- Максимальное рабочее давление 350 бар.
- Максимальное давление относится к выходу (2).
- Давление в порте (3) управляет клапаном под ним.
- Возвратное давление на входе в резервуар (порт 2) прибавляется к параметрам клапана.
- Заводская регулировка давления производится при 15 л/мин.
- Максимальная перетечка при опрессовке — 0,7 см³/мин.
- Опрессовку проводить при давлении не менее 90% от предельно допустимого.
- Стандартное время срабатывания 10 мс.
- Управляющий поток — RVES 0,16–0,25 л/мин; для RVGS 0,25–0,33 л/мин.

КОД ЗАКАЗА (Красным шрифтом напечатаны предпочтительные и наиболее отработанные варианты)

Номинальный расход (л/мин)	Способ регулировки**	Диапазон настройки (бар)	Уплотнение
E 30	C Блокировка	A 7–210	N Buna-N
G 120	K Ручка	B 3,5–105	V Viton
	L Стандартный винт	C 10–420	
		N 4–55	
		Q 4–25	
		W 10–315	

Обозначения (кодировка) уровней регулирования:
 A, B, C и W обозначают рабочее давление 70 бар;
 N обозначает рабочее давление 25 бар;
 Q обозначает рабочее давление 14 бар.

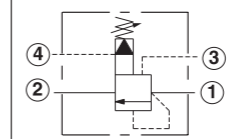
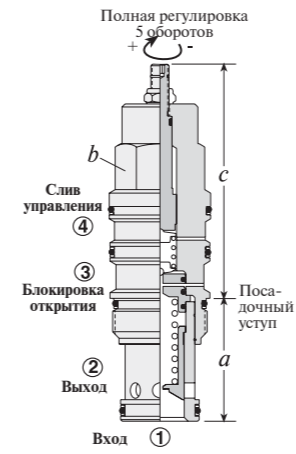
** О способах регулировки см. с. 162.

Специальные настройки по желанию клиента.

Посетите www.sunhydraulics.com для получения разъяснений и полной технической информации по всем видам нашей продукции.

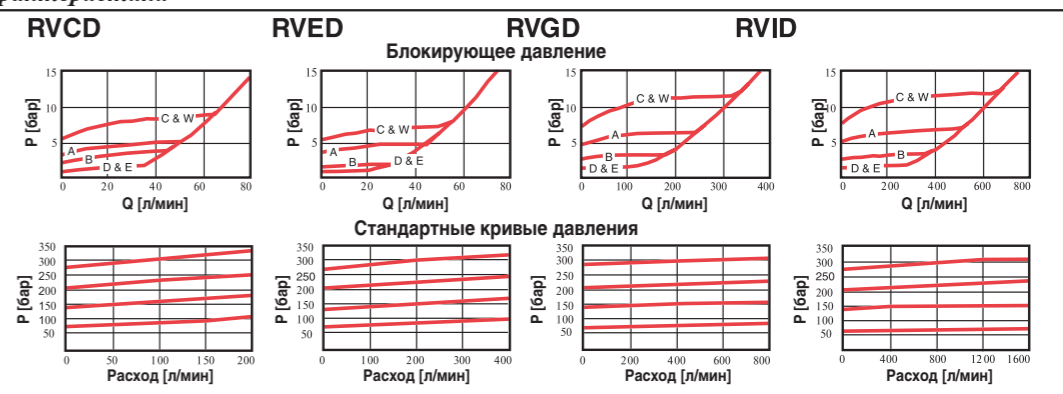


КЛАПАН С НЕЗАВИСИМЫМ СЛИВОМ УПРАВЛЕНИЯ И БЛОКИРОВКОЙ ОТКРЫТИЯ



Номинальный расход (л/мин)	Обозначение типа клапана	Резьбовое гнездо	Габаритные размеры					Момент затяжки (Нм)
			a	b	L	C	K	
60	RVCD – LAN	T - 21A	34,9	22,2	79	81	85	40/50
120	RVED – LAN	T - 22A	34,9	28,6	88	90	94	60/70
240	RVGD – LAN	T - 23A	46	31,8	100	102	107	200/215
480	RVID – LAN	T - 24A	63,5	41,3	122	126	129	465/500

Рабочие характеристики



- Максимальное рабочее давление 350 бар.
- Давление на дренажном выходе (4) прибавляется к параметрам клапана и не должно превышать 350 бар.
- Давление в порте (3) управляет клапаном под ним.
- Управляющий поток — RVCD — 0,11–0,16 л/мин; RVED — 0,16–0,25 л/мин; RVGD, RVID — 0,25–0,33 л/мин.
- Заводская регулировка давления производится при 15 л/мин.
- Стандартное время срабатывания 10 мс.
- Максимальная перетечка для RVCD — 32,8 см³/мин при 70 барах, RVED — 49,2 см³/мин при 70 барах, RVGD — 65,5 см³/мин при 70 барах, RVID — 81,9 см³/мин при 70 барах.

КОД ЗАКАЗА (Красным шрифтом напечатаны предпочтительные и наиболее отработанные варианты)

Номинальный расход (л/мин)	Способ регулировки**	Диапазон настройки (бар)	Уплотнение
C 60	L Стандартный винт	A 7–210	N Buna-N
E 120	C Блокировка	B 3,5–105	V Viton
G 240	K Ручка	C 10–420	
		D 2–55	
		E 2–25	
		W 10–315	

Обозначения (кодировка) уровней регулирования:
 A, B, C и W обозначают рабочее давление 70 бар;
 D обозначает рабочее давление 25 бар;
 E обозначает рабочее давление 14 бар.

** О способах регулировки см. с. 162.

Специальные настройки по желанию клиента.

Посетите www.sunhydraulics.com для получения разъяснений и полной технической информации по всем видам нашей продукции.

